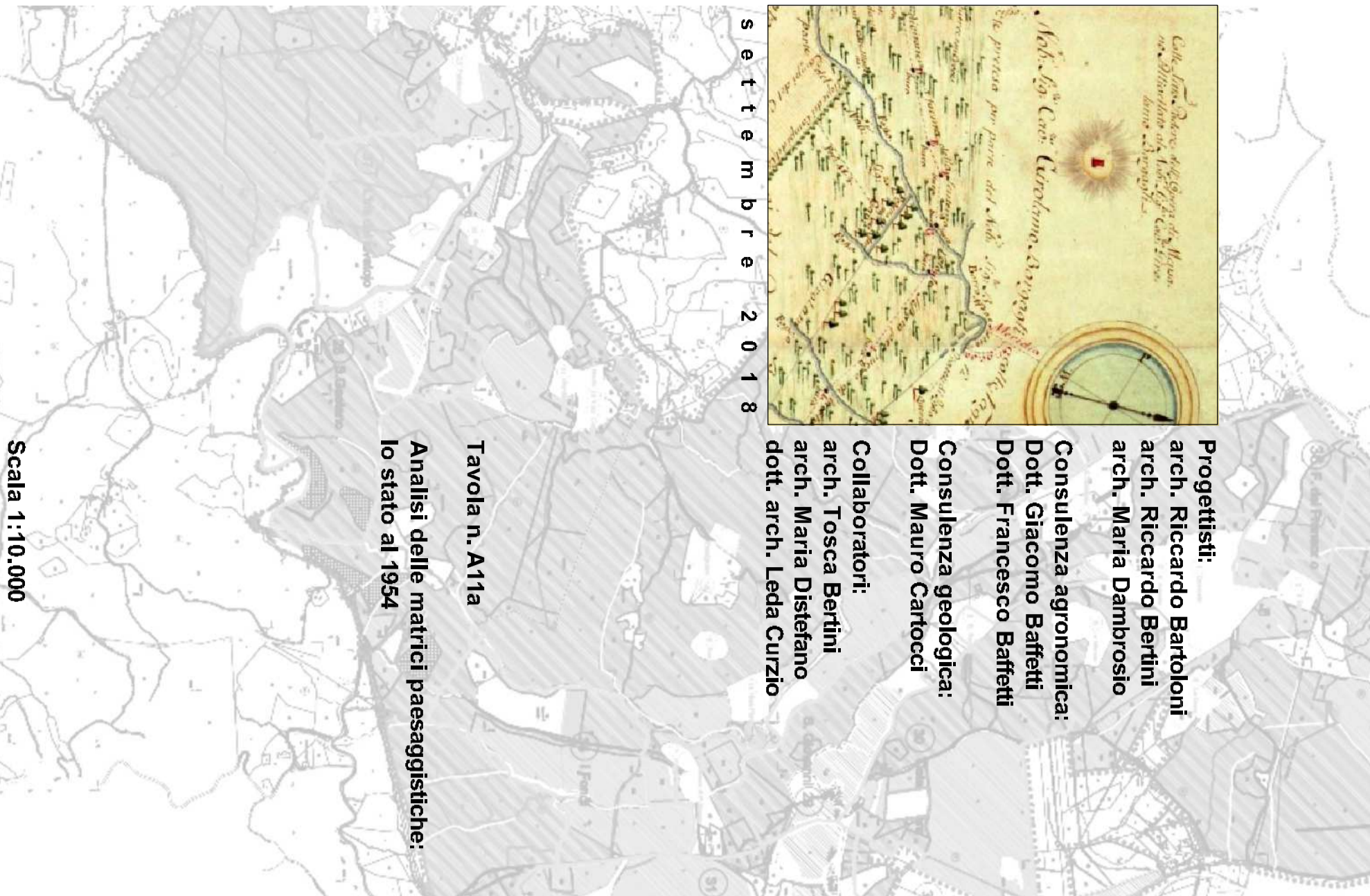
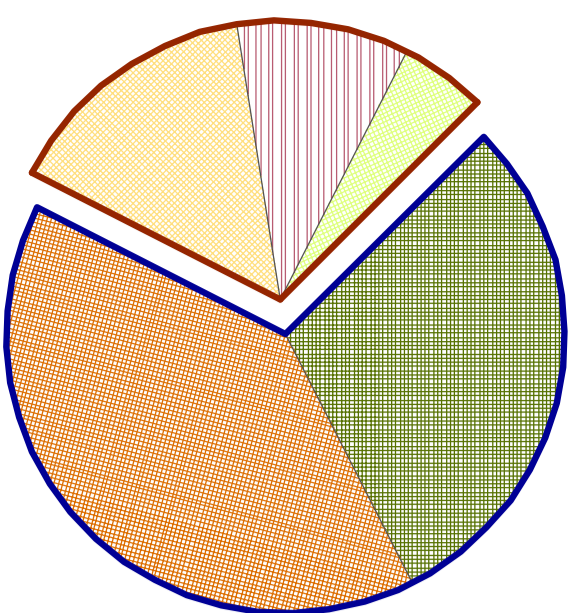
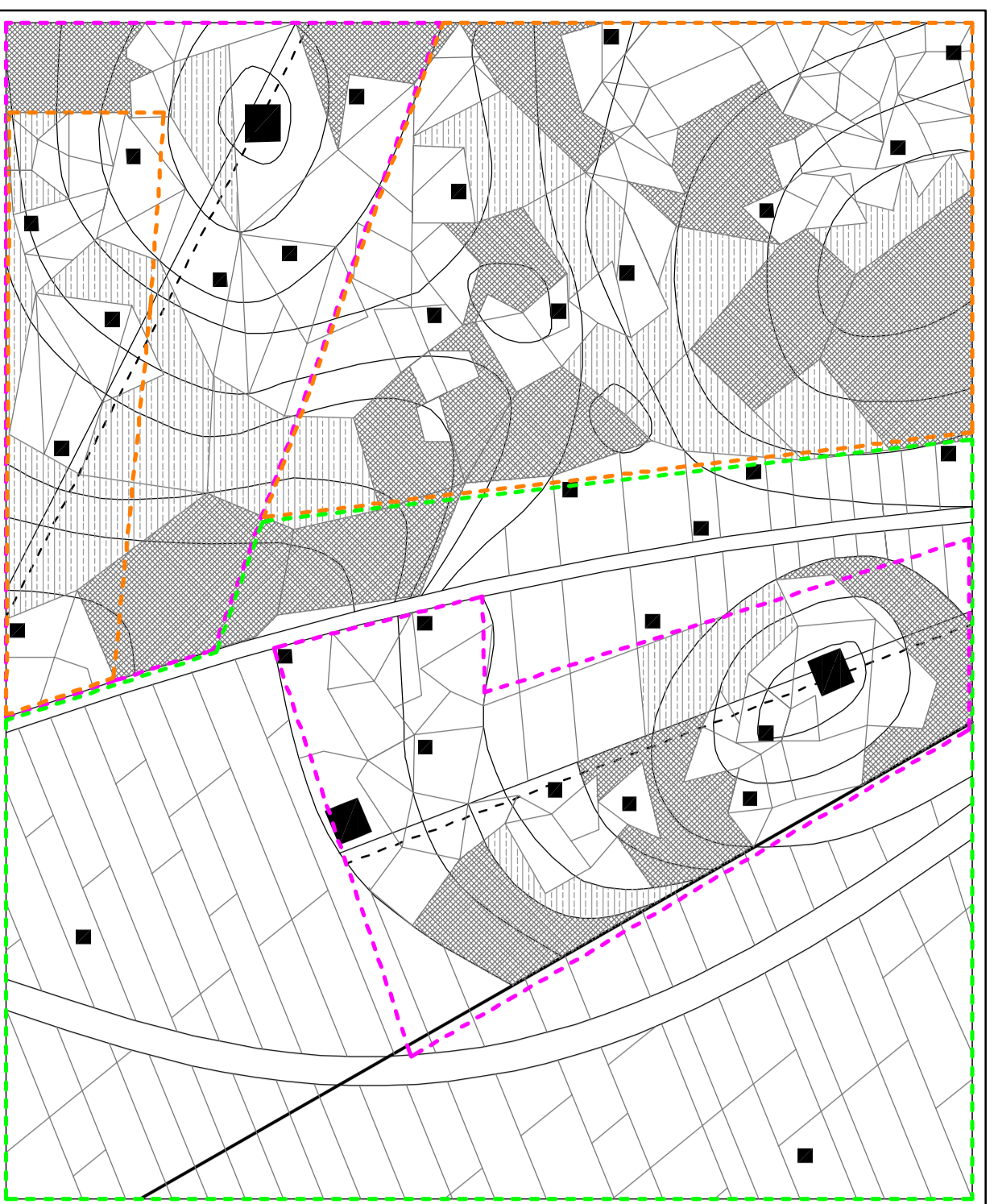
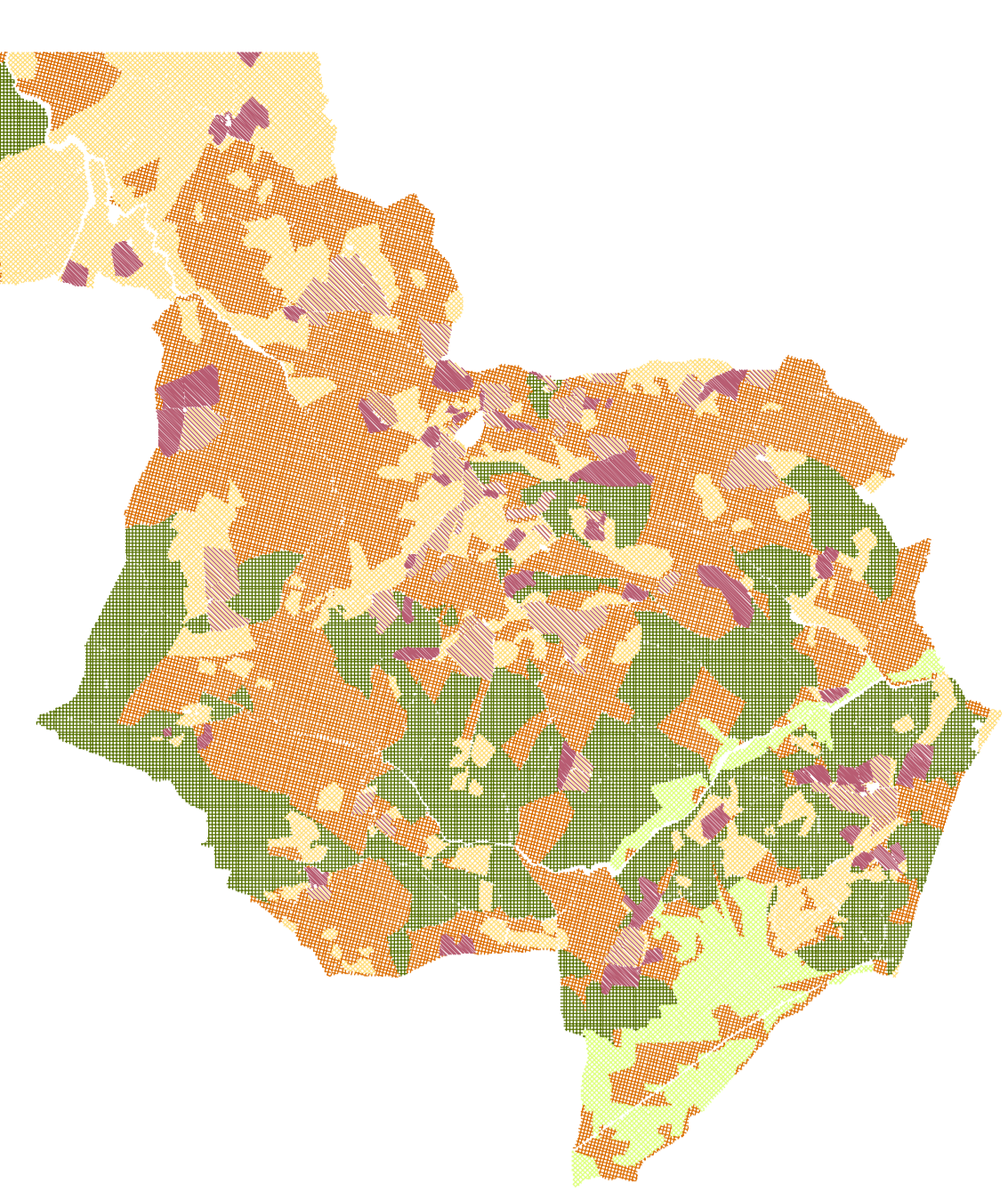


# Comune di Casole d'Elsa

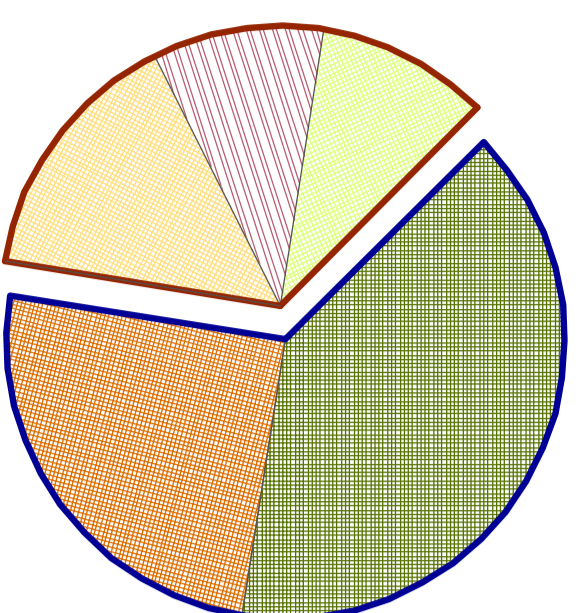


Progettisti:  
arch. Riccardo Baroloni  
arch. Maria Dambrosio  
arch. Maria Dambrosio  
Consulenza paesaggistica:  
Dot. Giacomo Baruffi  
Dot. Francesco Baruffi  
Consulenza geologica:  
Dot. Mauro Caracci  
Collaboratori:  
arch. Teresa Baruffi  
arch. Maria Dambrosio  
dot. arch. Leda Curzio

Tavola n. A11a  
Analisi delle matrici paesaggistiche:  
Lo stato al 1924

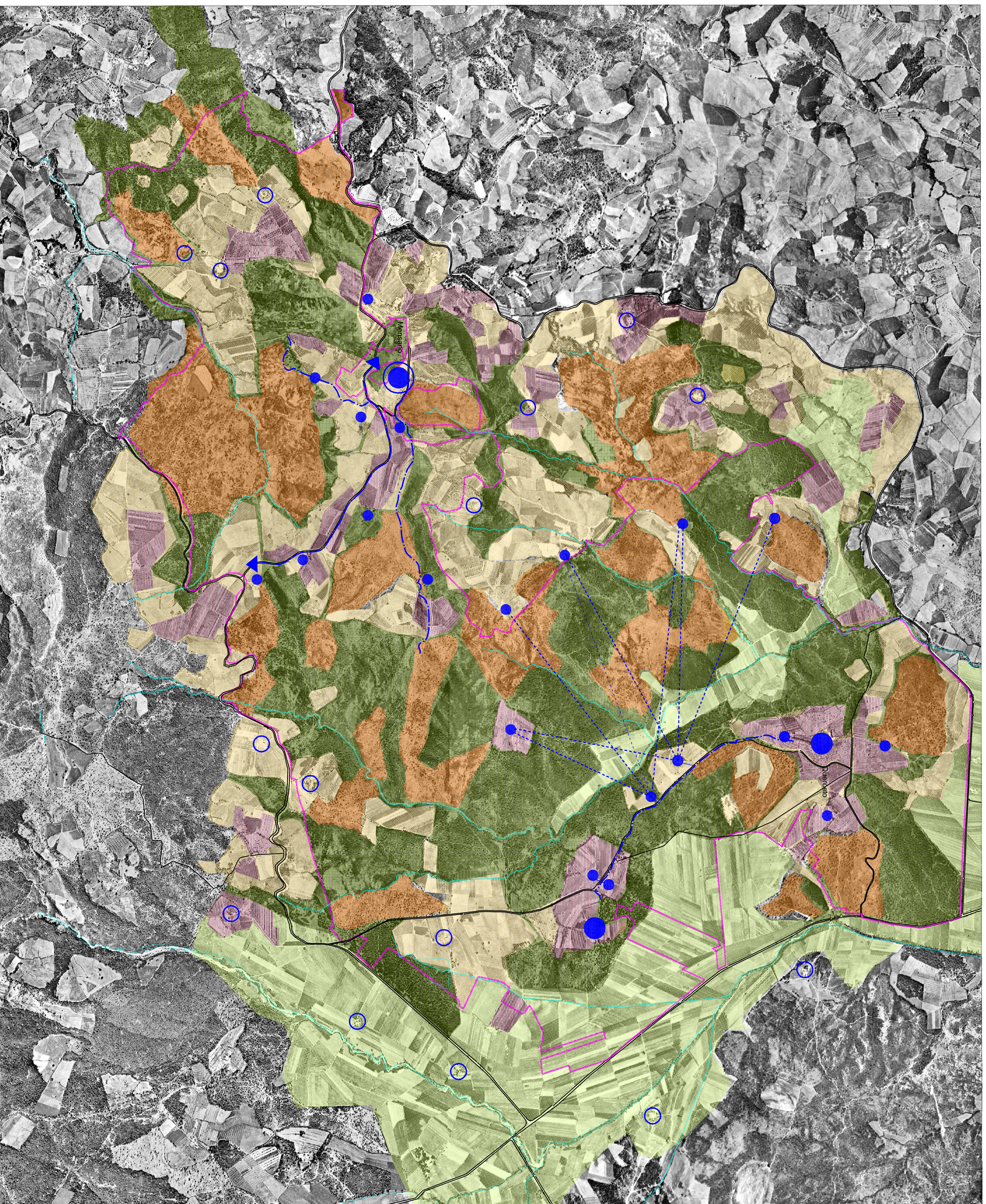


ANNO 1924 (su area 1500 ha)  
SEMINATIVI FONDOVALE 5%  
SEMINATIVI DI COLTURA 70%  
PASCOLO 25%

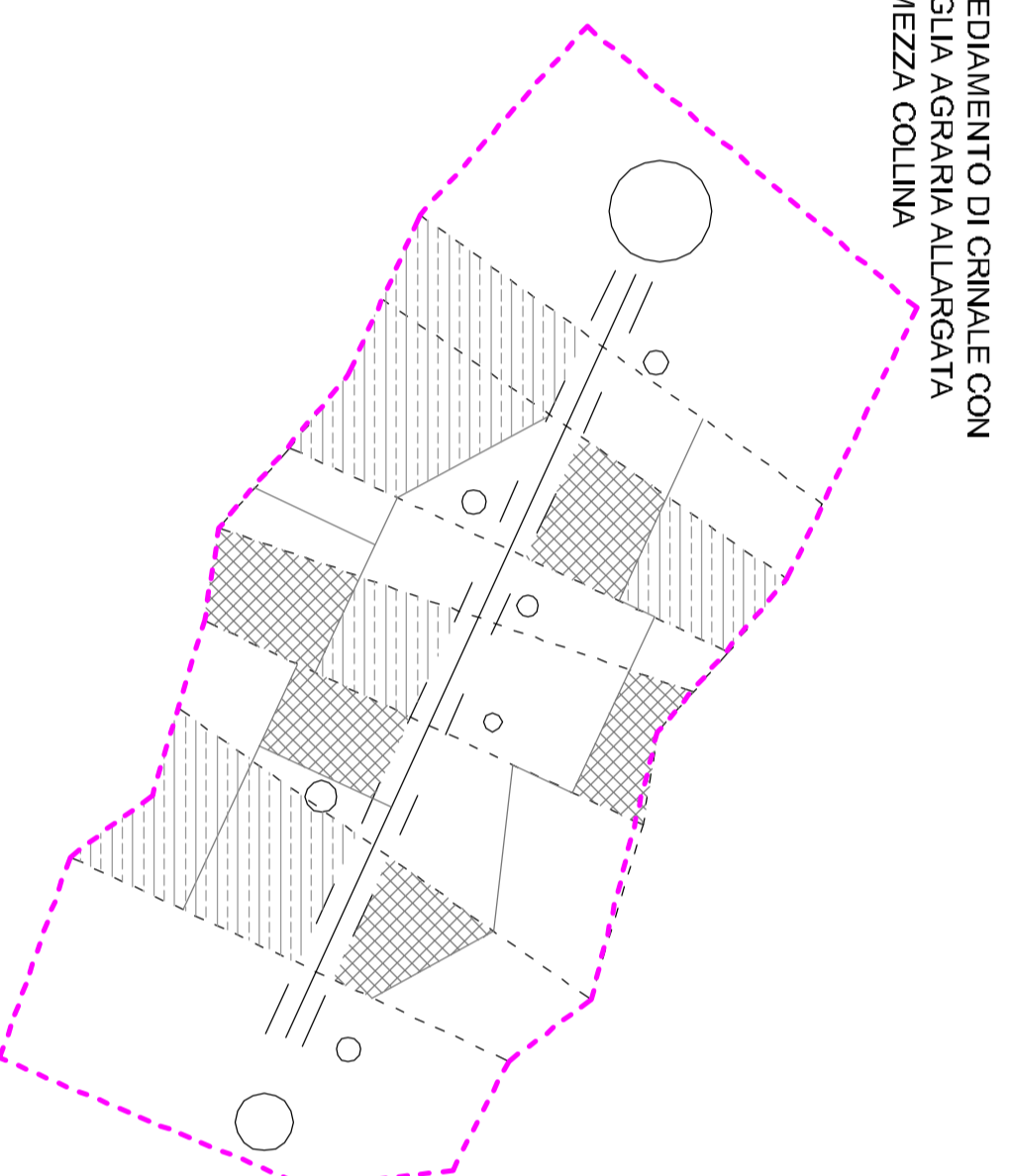
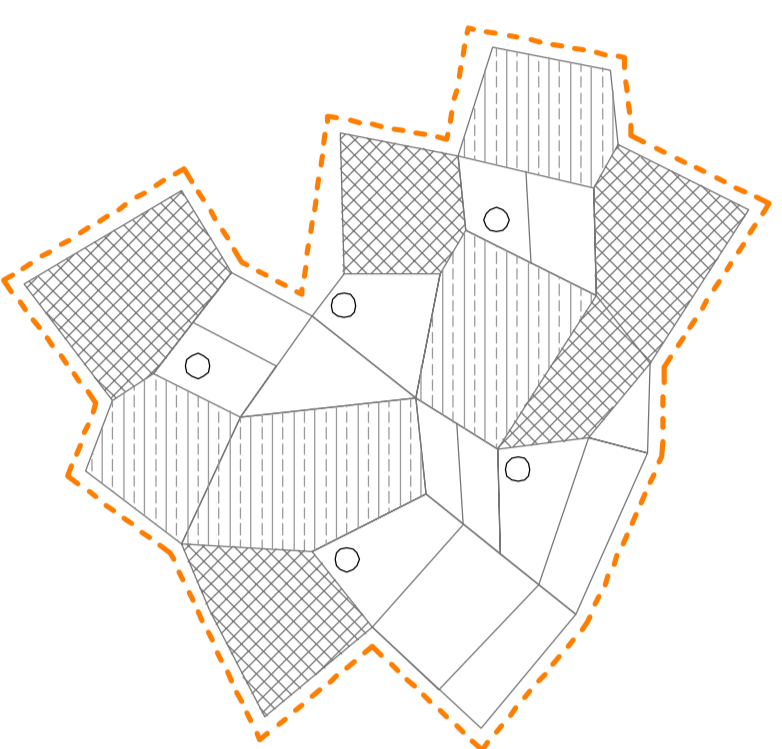


ANNO 1954 (su area 1500 ha)  
SEMINATIVI FONDOVALE 10%  
SEMINATIVI DI COLTURA 15%  
PASCOLO 75%

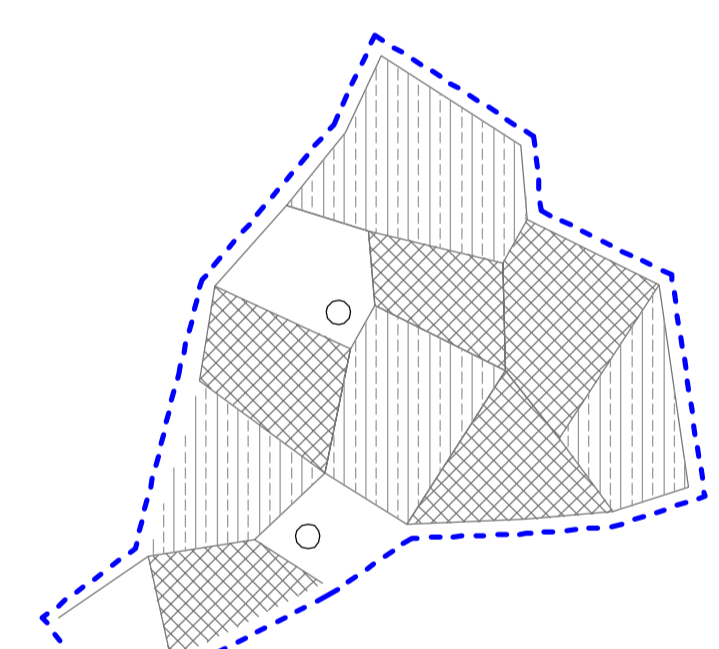
PERCENTUALI DI COLTURE ESAMINATE A CONFRONTO  
(La percentuale è calcolata sul totale analizzato)



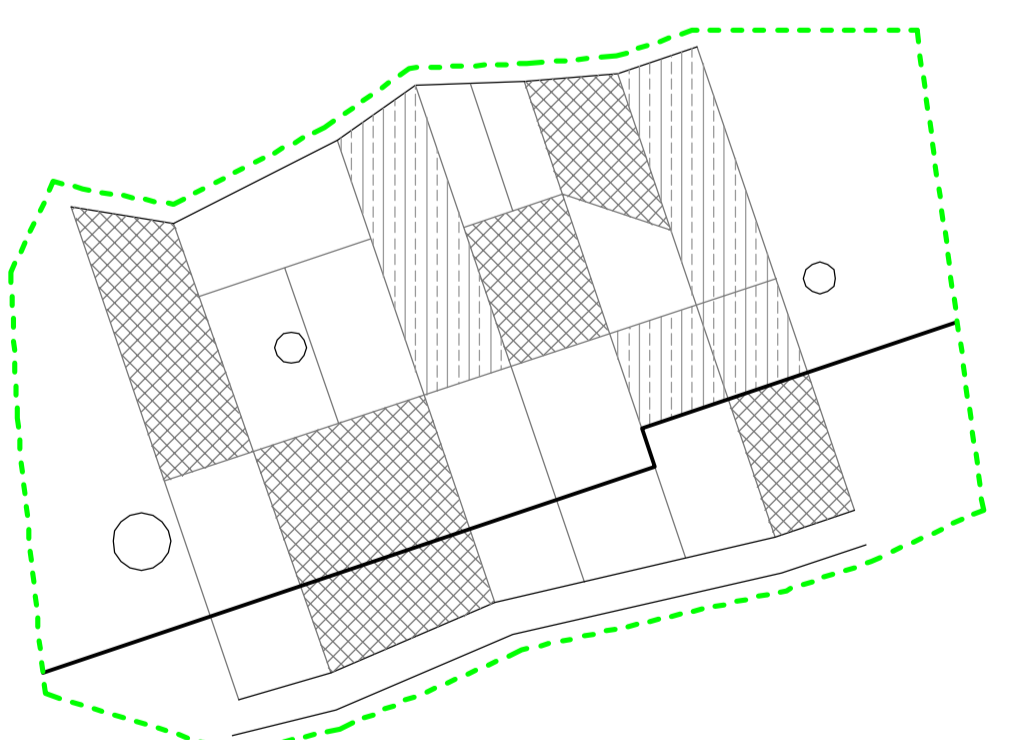
CARATTERI MORFOLOGICI DEL SISTEMA AGRO AMBIENTALE DELLA MATRICE PAESAGGISTICA  
(Approfondimento: OC Tavola A09)



INSEDIAMENTO DI GRANILE CON  
ARTICOLOTTA DI MEZZA COLLINA



ALLARGAMENTO MAGLIA AGRARIA  
E RICOLONIZZAZIONE DI BOSCAGLIA



SEMINATIVO SEMPLIFICATO DI  
PIANURA O FONDOVALE  
RIGIURATI E RIFORMATI CON  
RIFORMA DI PRESSIONE  
INSEDIATIVA

LIMITE PAESAGGISTICO

MATRICE PAESAGGISTICA  
(in riferimento alla disciplina del P.T.C.P. di Siena  
articoli dal 13.4 al 13.8)

SISTEMA MORFOLOGICO

PRINCIPALI STRADE ARIALTIVE  
(STR)

PRINCIPALI CORSI D'ACQUA

MATRICE DEGLI INSEDIAMENTI

CENTRO URBANO (overlappato)

COMPLESSI EDIFICATI

FORMA INSEDIATIVA  
COMPLESSIVAMENTE

FORMA INSEDIATIVA ORGANIZZATA  
SULLA VIBILITA' STRADALE

FORMA INSEDIATIVA ORGANIZZATA  
SULLA SEZIONE SVALE

MOSCO AGRARIO

PASCOLO

BOSCHI

PROSPICUO CON PREVALENZA  
DI VITE E OLIVO

ELEMENTI DELLA MATRICE PAESAGGISTICA

VALLI FLUVIALI

CRINALI

COLLINA - ALTURA

INSEDIAMENTI

VIBILITA' TERRITORIALE

VIBILITA' DI CANTIERE

MAGLIA AGRARIA SVALE

MAGLIA AGRARIA DI COLLINA

PASCOLO

BOSCO

VIBILITA' DI CANTIERE

ALLARGAMENTO MAGLIA AGRARIA  
E RICOLONIZZAZIONE DI BOSCAGLIA

SEMINATIVO SEMPLIFICATO DI  
PIANURA O FONDOVALE  
RIGIURATI E RIFORMATI CON  
RIFORMA DI PRESSIONE INSEDIATIVA

INSEDIAMENTO DI GRANILE CON  
ARTICOLOTTA DI MEZZA COLLINA

MAGLIA AGRARIA MEDIOFITTA  
ARTICOLATA E DIVERSIFICATA CON  
PRESIDI INSEDIATIVI ISOLATI